



DISTRITO FEDERAL

TRABALHO E

EMPREENDEDORISMO
da MULHER

SEMINÁRIO TRABALHO E EMPREENDEDORISMO DA MULHER



**PROGRAMA
TRABALHO E
EMPREENDEDORISMO
da MULHER**

2007 - 2009

2008 - 2010

2009 - 2011

Políticas para as Mulheres

- 2004 - I Conferência Nacional de Políticas para as Mulheres → I CNPM → I PNPM
- 2007 - II Conferência Nacional de Políticas para as Mulheres → II CNPM → II PNPM
- Plano Nacional de Políticas para as Mulheres
- A **Secretaria Especial de Políticas para Mulheres** **Presidência da República – SPM/PR** define a área de Trabalho e Autonomia da Mulher como área estratégica de atuação no combate à discriminação contra a mulher.

Mais cidadania para mais brasileiras

- **Pressupostos e Princípios da Política Nacional para as Mulheres**

- Igualdade e respeito à diversidade
- Equidade de gênero
- Autonomia das mulheres
- Laicidade do Estado
- Universalidade das políticas
- Justiça social
- Transparência dos atos públicos
- Participação e controle social

O que orienta o Programa

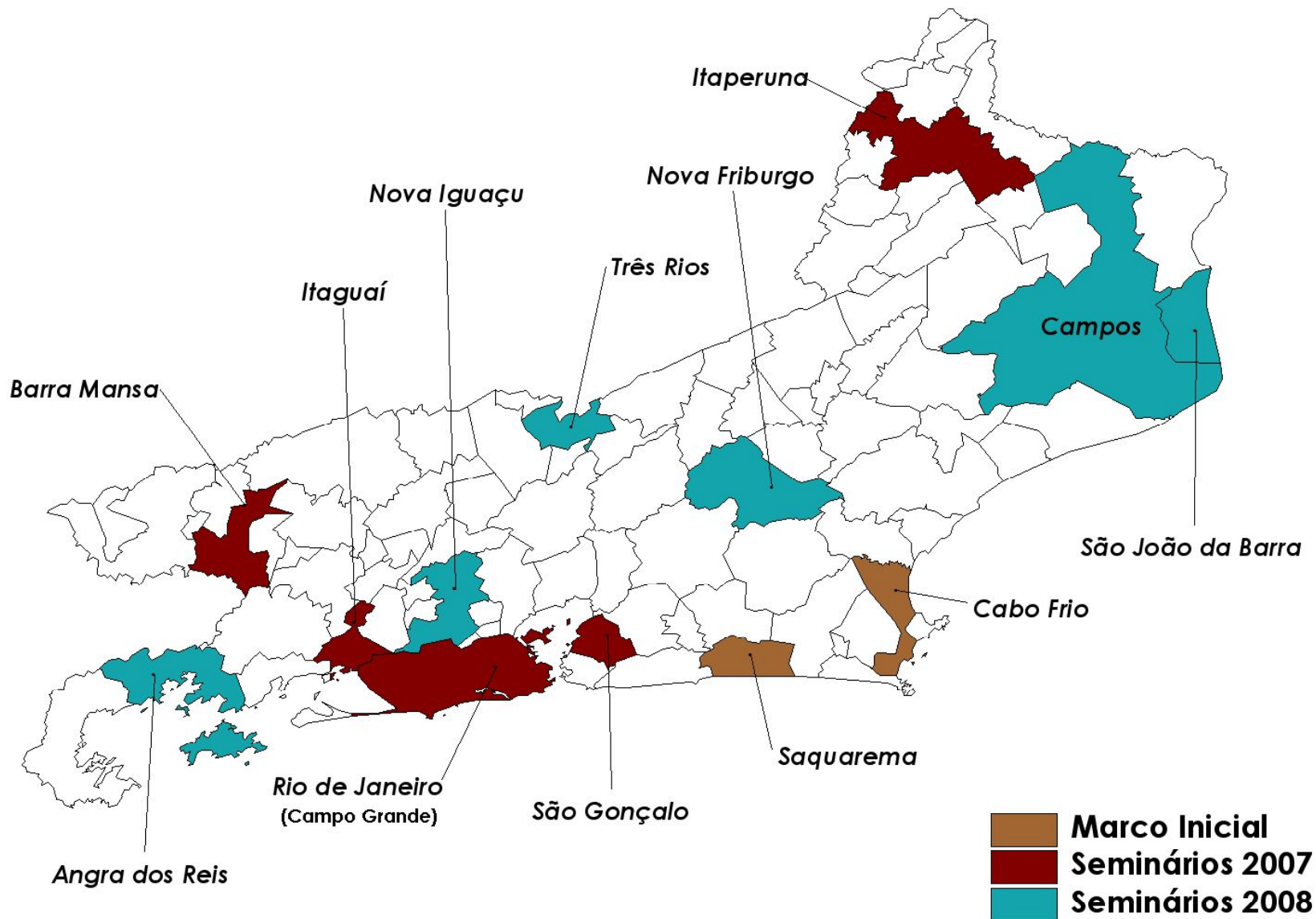
- **Plano Nacional de Políticas para as Mulheres - II PNPM**
- *Autonomia Econômica e Igualdade no Mundo do Trabalho com Inclusão Social – Capítulo 1*
 - visa ampliar o acesso das mulheres ao mercado de trabalho e promover autonomia econômica e financeira por meio de apoio ao
 - empreendedorismo
 - associativismo
 - acesso ao crédito e ao microcrédito
 - distribuição e comercialização



Os resultados obtidos no Estado do Rio de Janeiro no processo de execução do *Programa* incentivou e deu a sustentação necessária à decisão da SPM/PR na proposta de sua ampliação nacional.

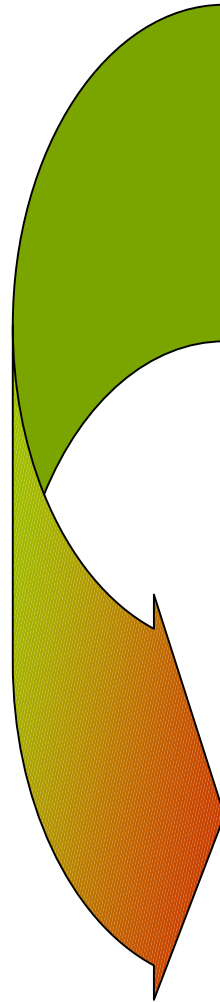


Programa Rio: Trabalho e Empreendedorismo da Mulher - Seminários



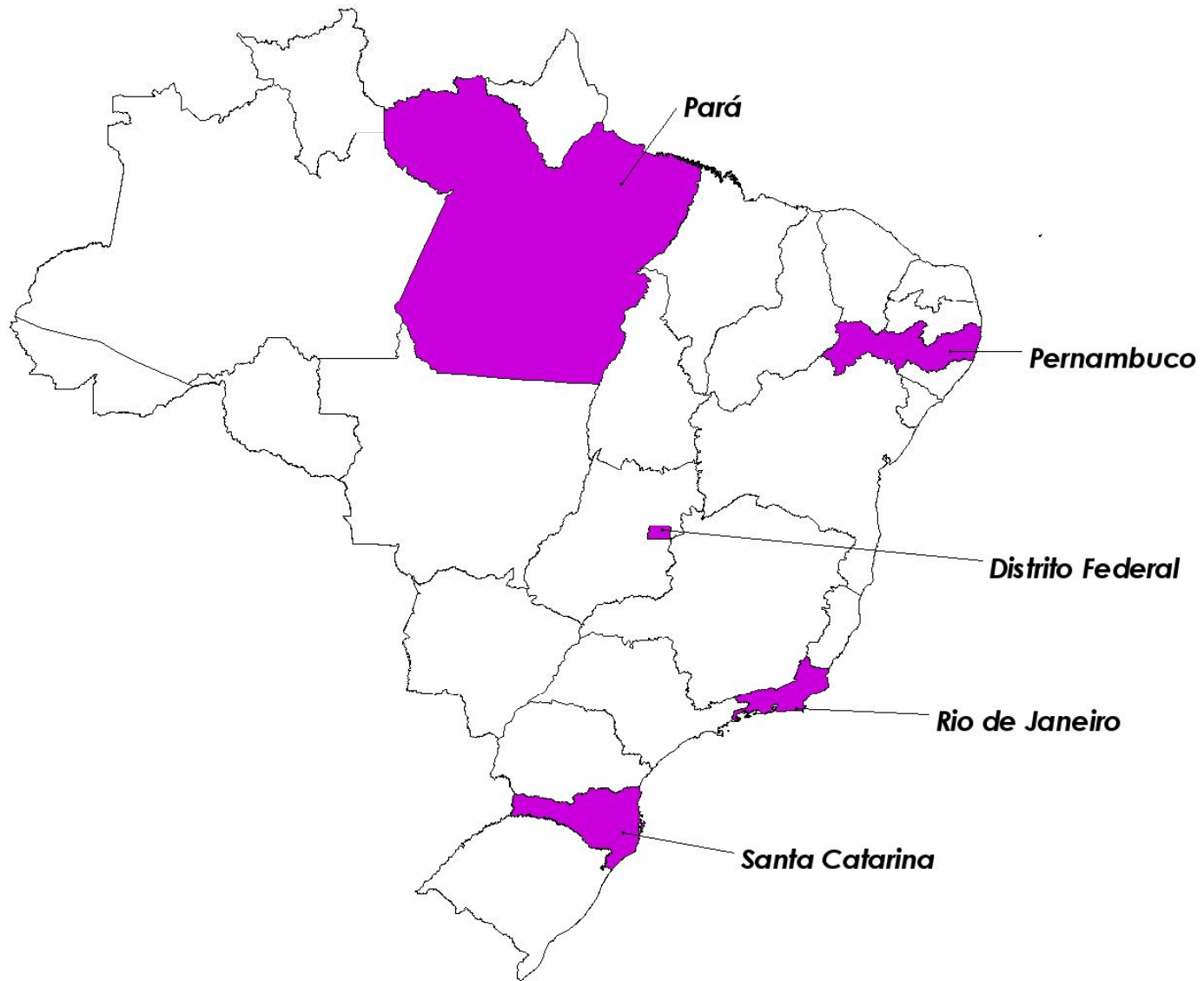


Expansão do Programa



- Rio de Janeiro
- Santa Catarina
- Distrito Federal
 - Pernambuco
 - Pará

Programa Trabalho e Empreendedorismo da Mulher nas UFs





DISTRITO FEDERAL

TRABALHO E

EMPREENDEDORISMO

DA MULHER

2008-2010

O que busca o *Programa*

- **Objetivo Geral**

- Alterar de modo significativo
 - as relações presentes nos processos de desenvolvimento local
 - os fatores de vulnerabilidade que incidem sobre as condições de vida das mulheres no que diz respeito à
 - ambiência produtiva,
 - autonomia econômica e financeira
 - posições ocupadas por elas no mercado de trabalho

**Duração do
Programa**

2008 - 2010

- **Mulheres que**
 - se descobrem empreendedoras, tanto criam novos negócios como desenvolvem os existentes
 - estão em situação de risco social, vulneráveis, participantes ou não de programas de inclusão social
- **Gestoras(es) públicos**
 - considerados sustentáculo da perspectiva de gênero nas políticas públicas voltadas para os direitos da mulher



DISTRITO FEDERAL

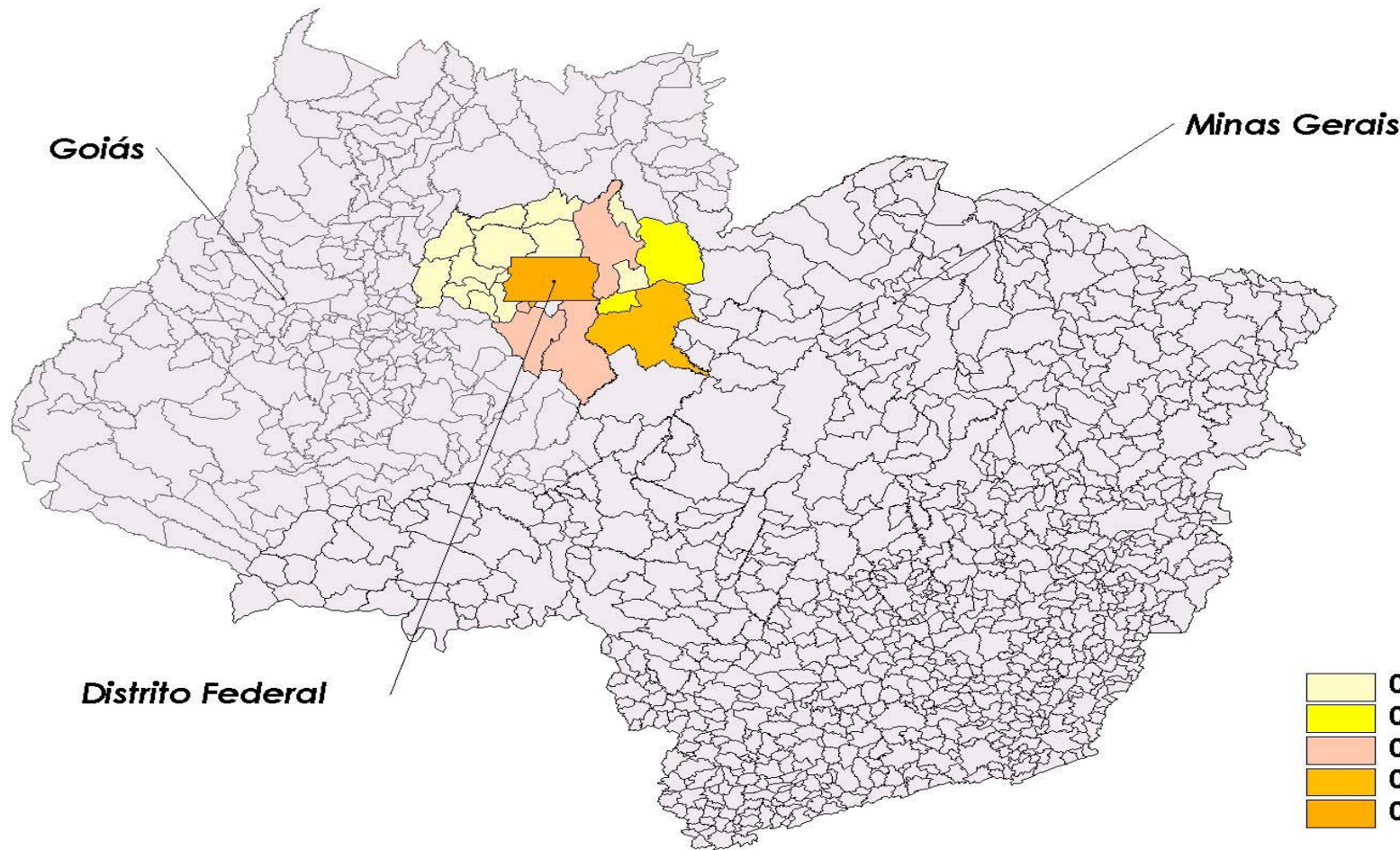
TRABALHO E

EMPREENDEDORISMO

DA MULHER

Características da População Distrito Federal

IDH Entorno de Brasília



IDH no Distrito Federal

- IDH acima do nacional: 0,874 (DF) e 0,800 (Brasil)
- Possui o melhor IDH geral, IDH-Renda, IDH-Longevidade e IDH-Educação no ranking dos estados brasileiros.



DISTRITO FEDERAL

TRABALHO E

EMPREENDEDORISMO
DA MULHER

Divisão das Regiões Administrativas de Brasília





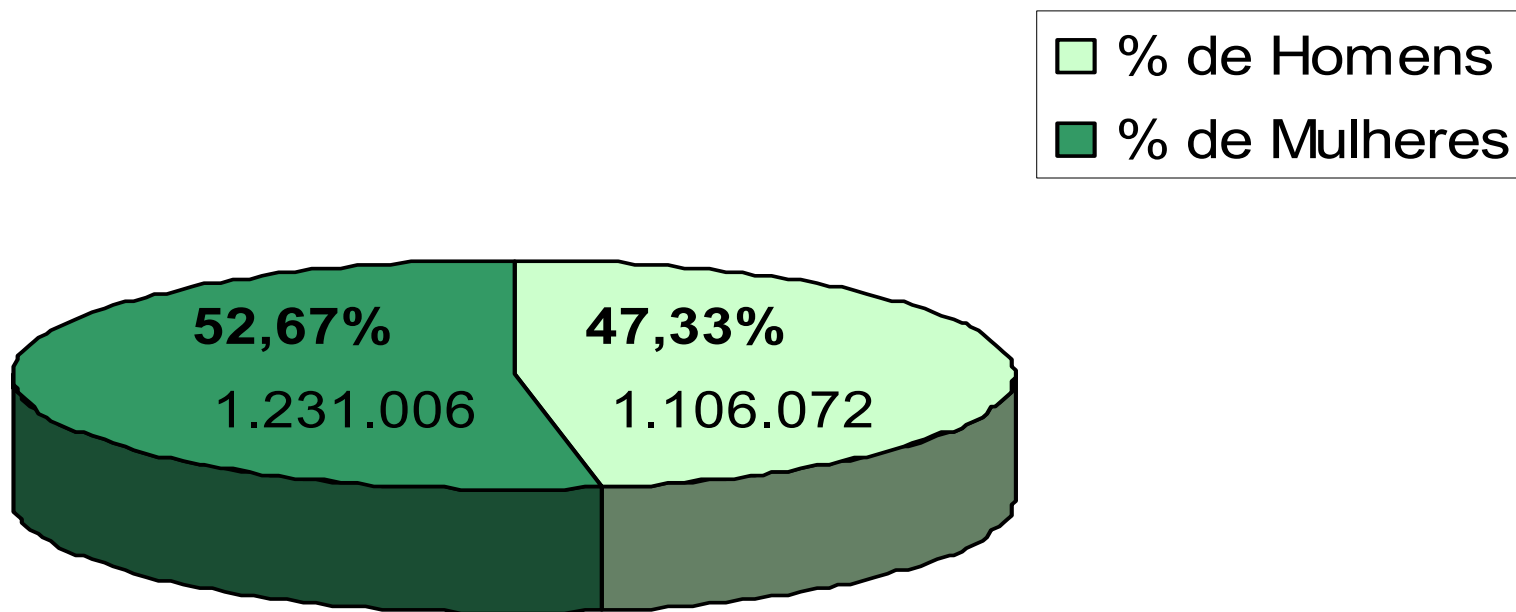
DISTRITO FEDERAL

TRABALHO E

EMPREENDEDORISMO

DA MULHER

Divisão da População Total por Sexo - DF



População Total: 2.337.078



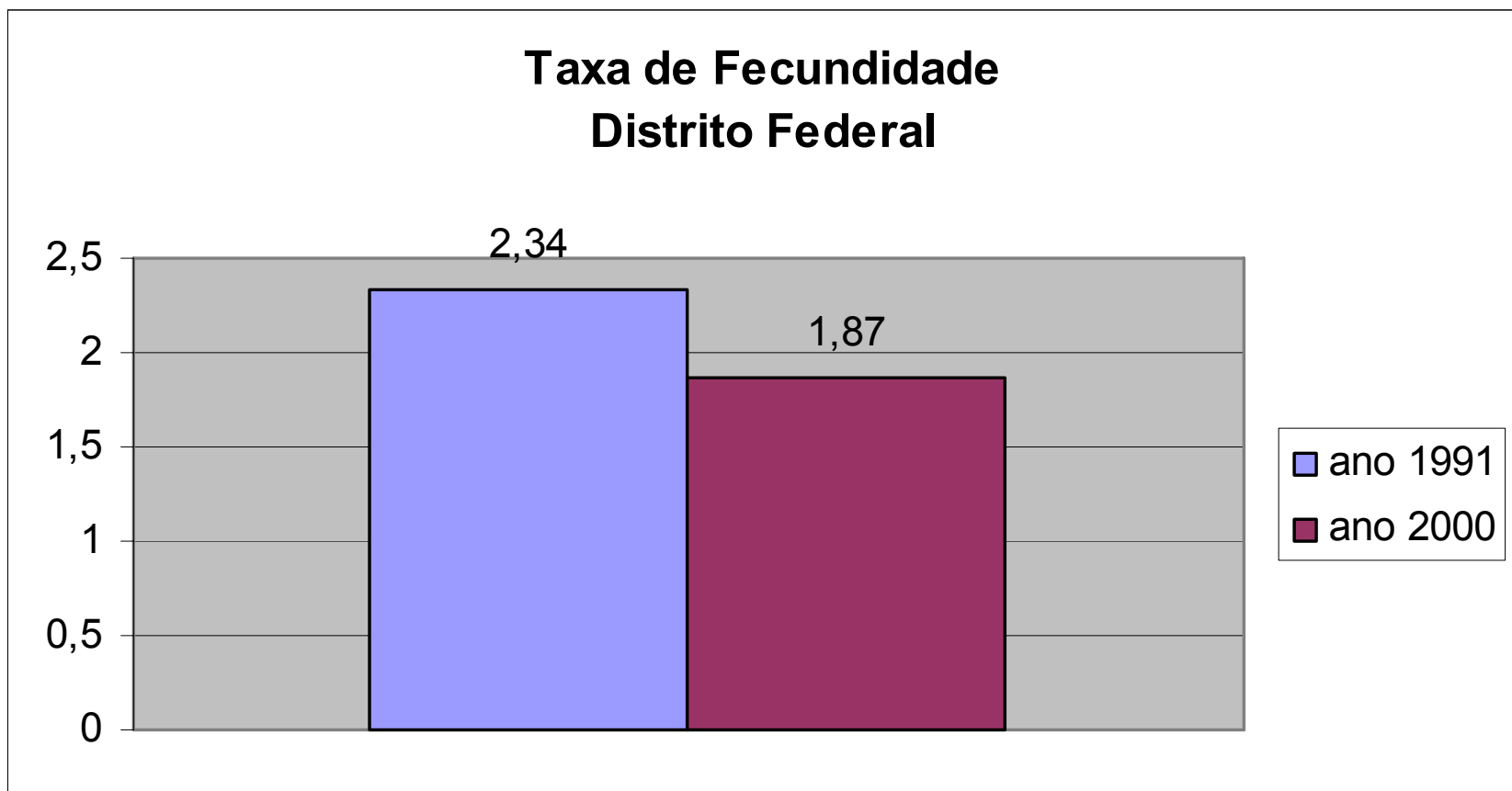
DISTRITO FEDERAL

TRABALHO E

EMPREENDEDORISMO

DA MULHER

Taxa de Fecundidade Distrito Federal





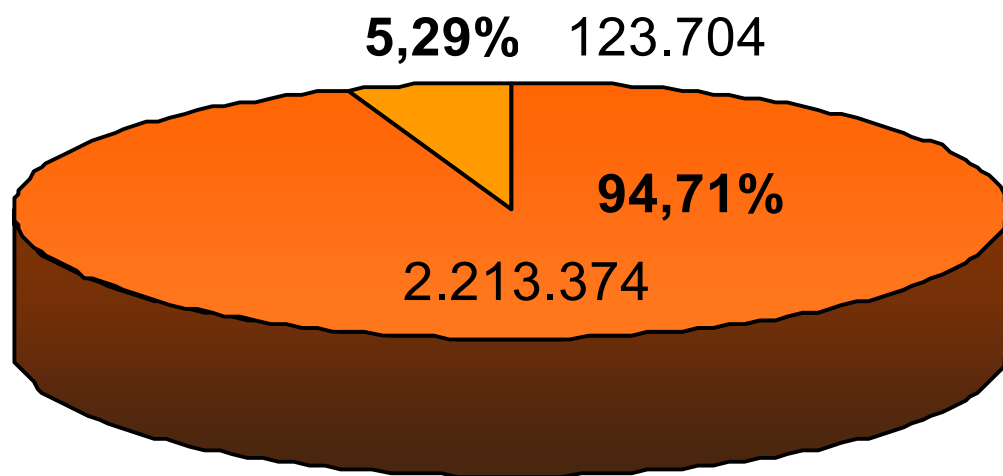
DISTRITO FEDERAL

TRABALHO E

EMPREENDEDORISMO

DA MULHER

População Urbana X População Rural - DF



■ % de Urbana
■ % de Rural

População Total: 2.337.078



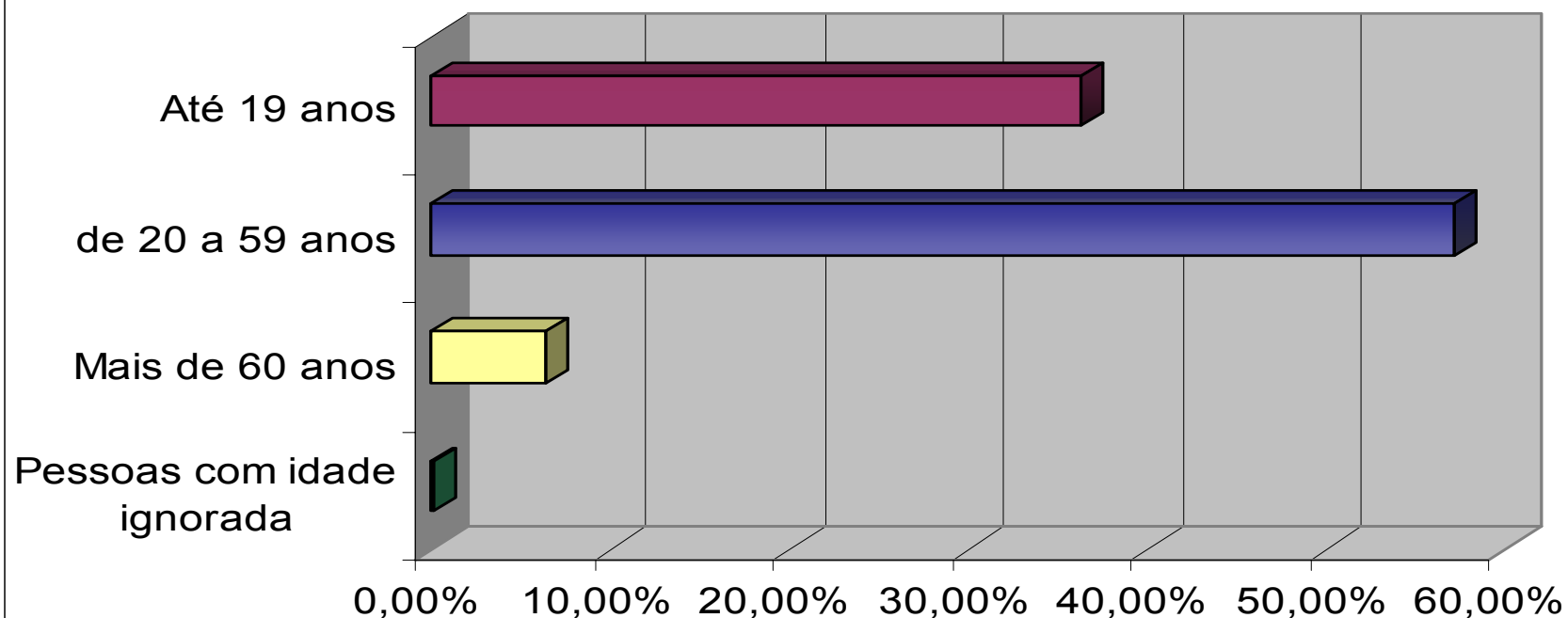
DISTRITO FEDERAL

TRABALHO E

EMPREENDEDORISMO

DA MULHER

Divisão da População total em Faixas Etárias - Distrito Federal





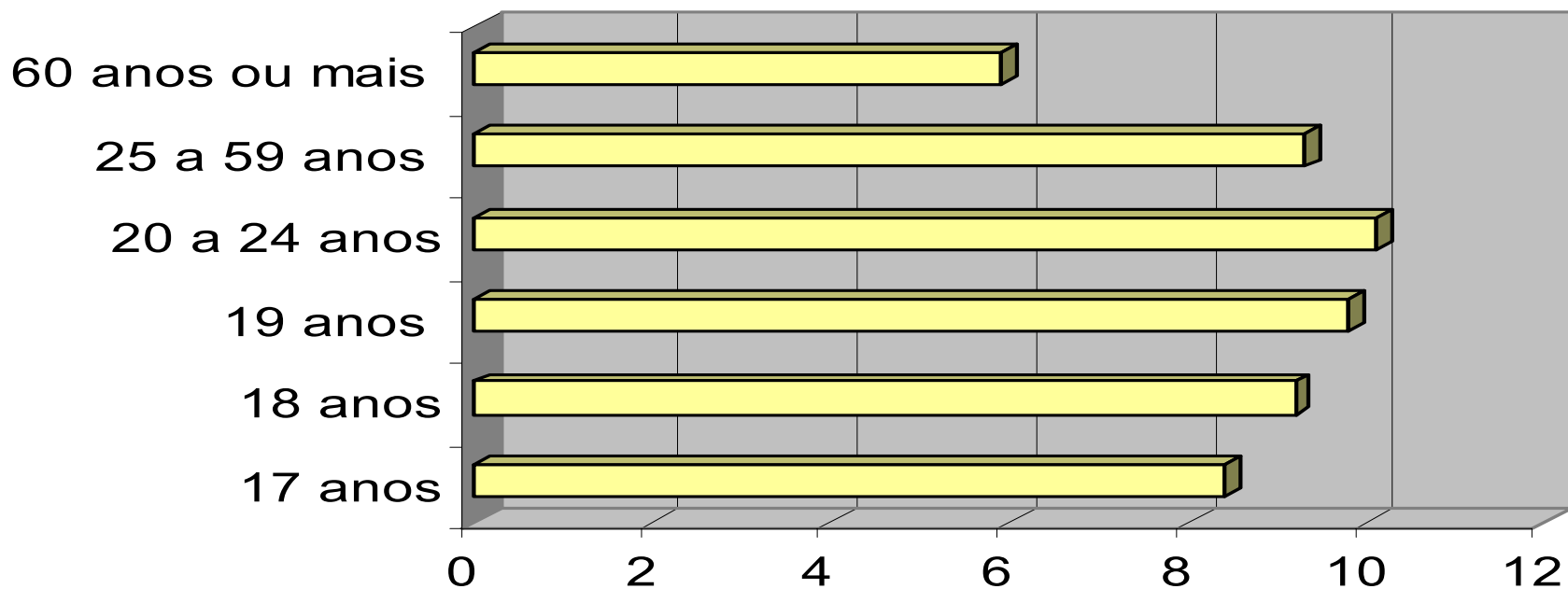
DISTRITO FEDERAL

TRABALHO E

EMPREENDEDORISMO

DA MULHER

Média de Anos de Estudo por Faixa Etária - População Total - DF

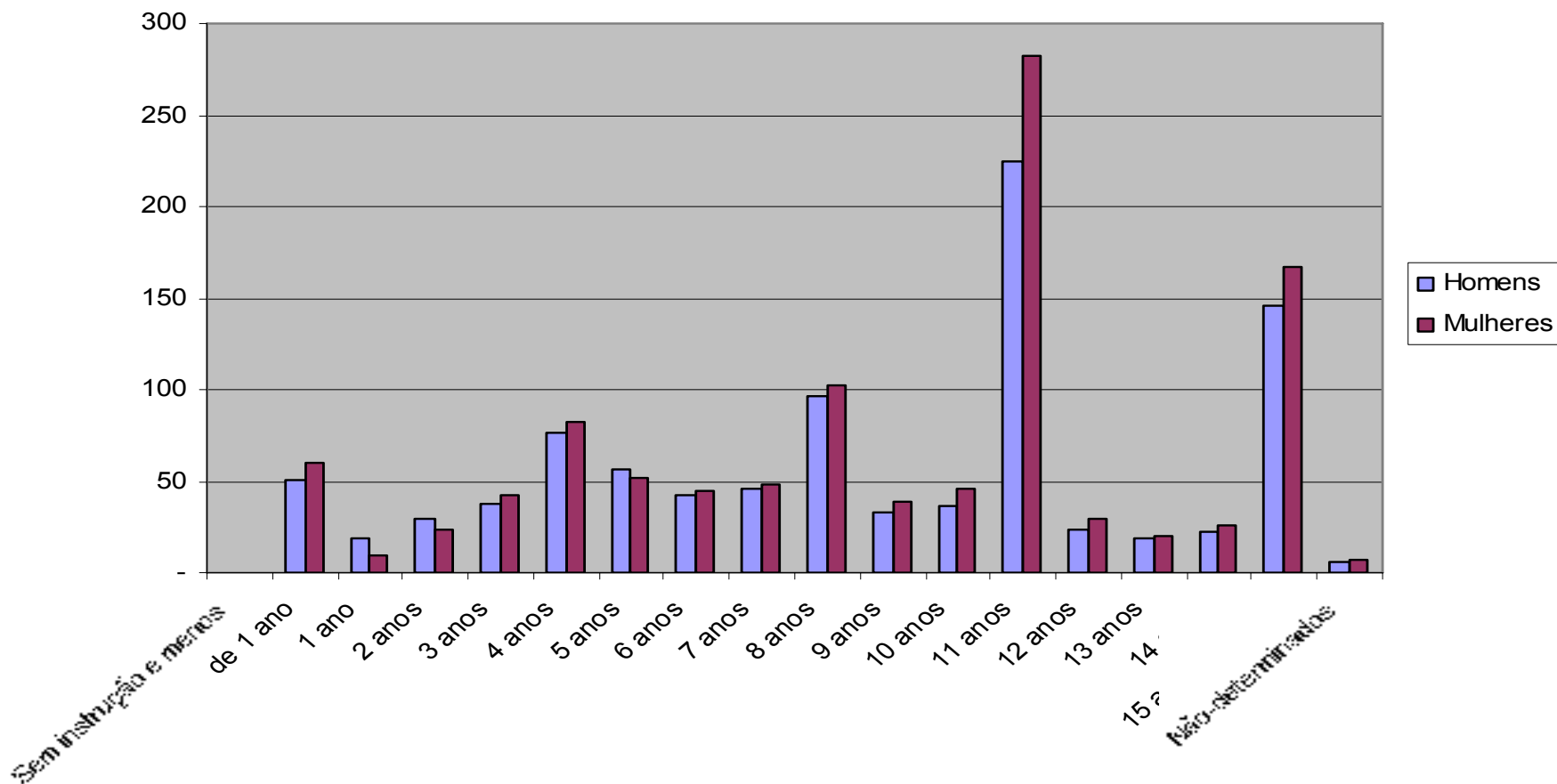




DISTRITO FEDERAL

TRABALHO E
EMPREENDEDORISMO
da MULHER

Pessoas com 10 anos ou mais, por sexo, segundo os anos de estudo Distrito Federal





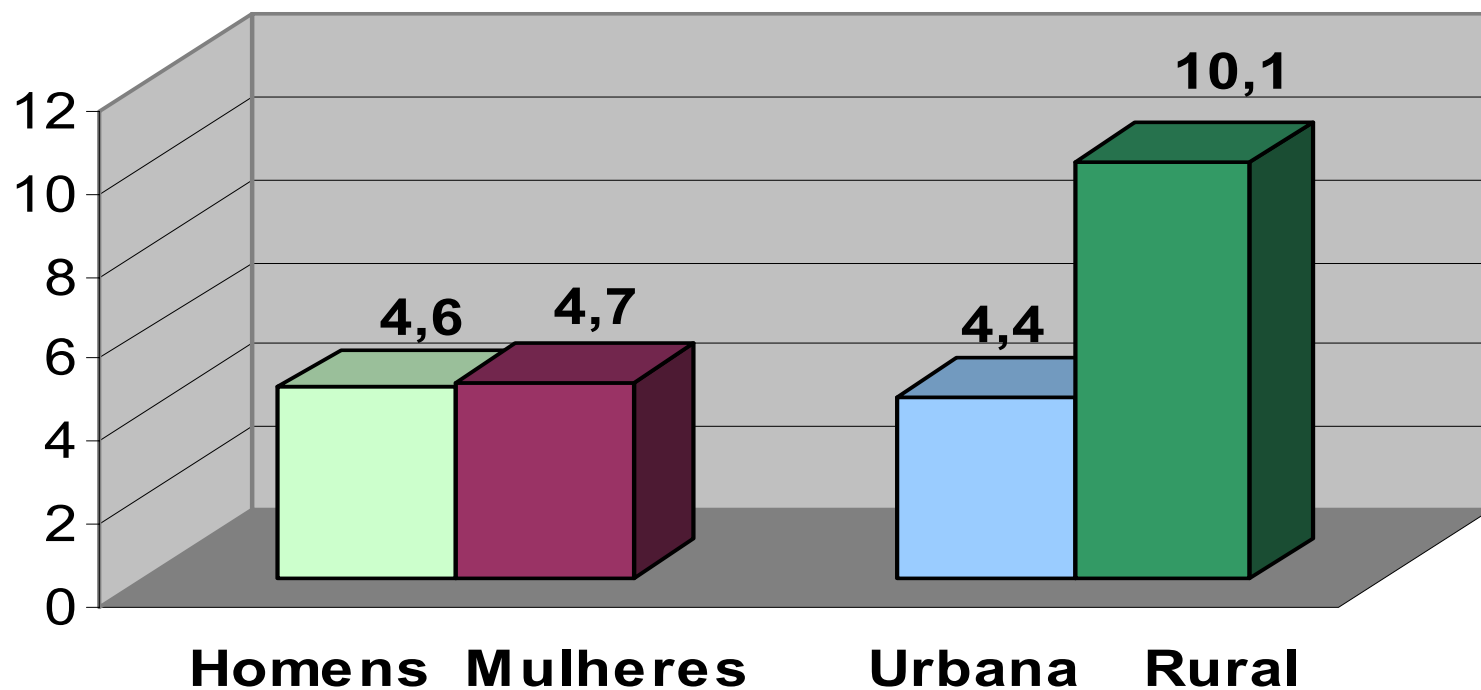
DISTRITO FEDERAL

TRABALHO E

EMPREENDEDORISMO

DA MULHER

Taxa de Analfabetismo das pessoas com 15 anos ou mais, por sexo e situação de domicílio - DF





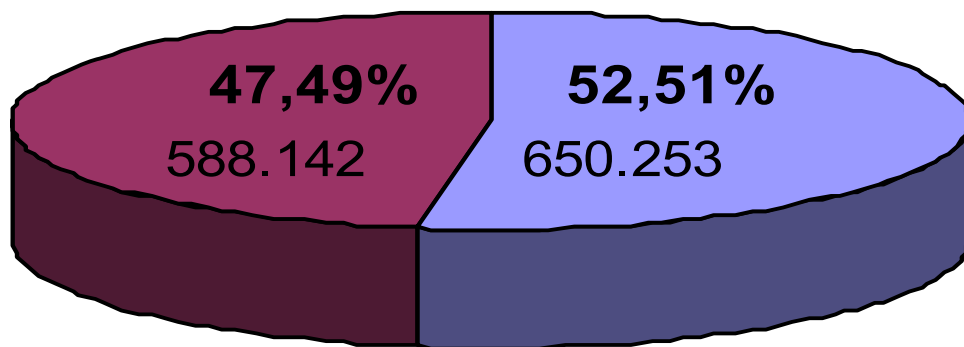
DISTRITO FEDERAL

TRABALHO E

EMPREENDEDORISMO

DA MULHER

População Economicamente Ativa Distrito Federal



■ Homens
■ Mulheres

Total da População Economicamente Ativa: 1.238.395



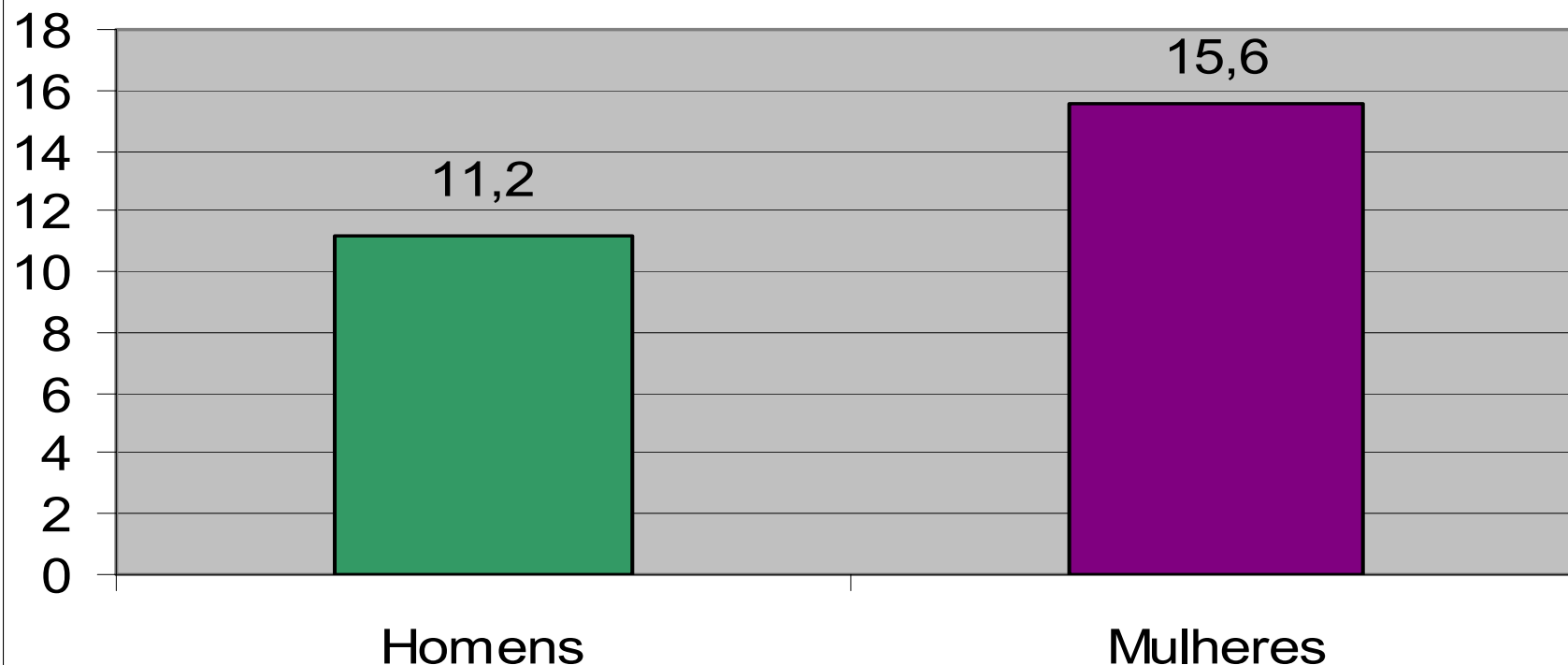
DISTRITO FEDERAL

TRABALHO E

EMPREENDEDORISMO

da MULHER

Taxa de Desocupação por Sexo Distrito Federal





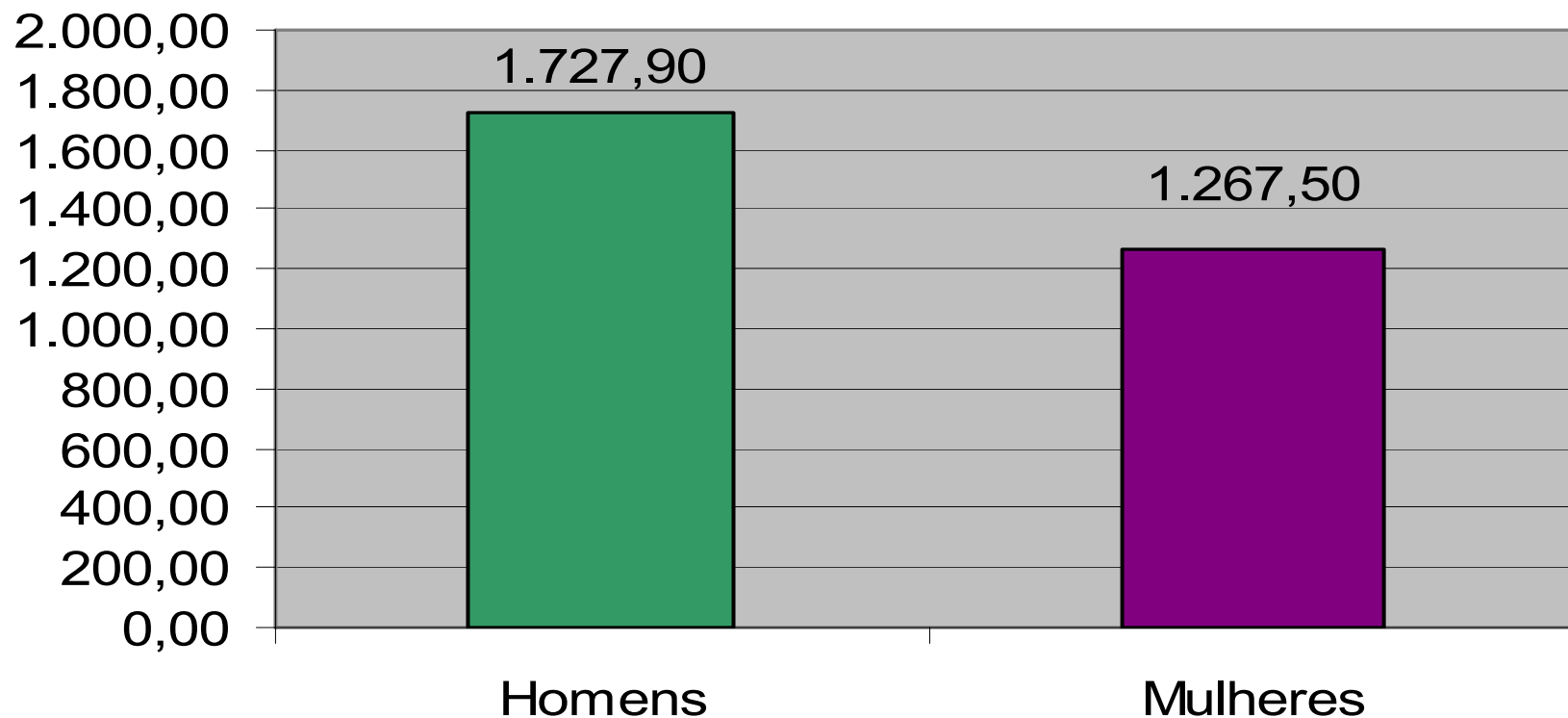
DISTRITO FEDERAL

TRABALHO E

EMPREENDEDORISMO

da MULHER

Rendimento Médio Mensal por Sexo Distrito Federal





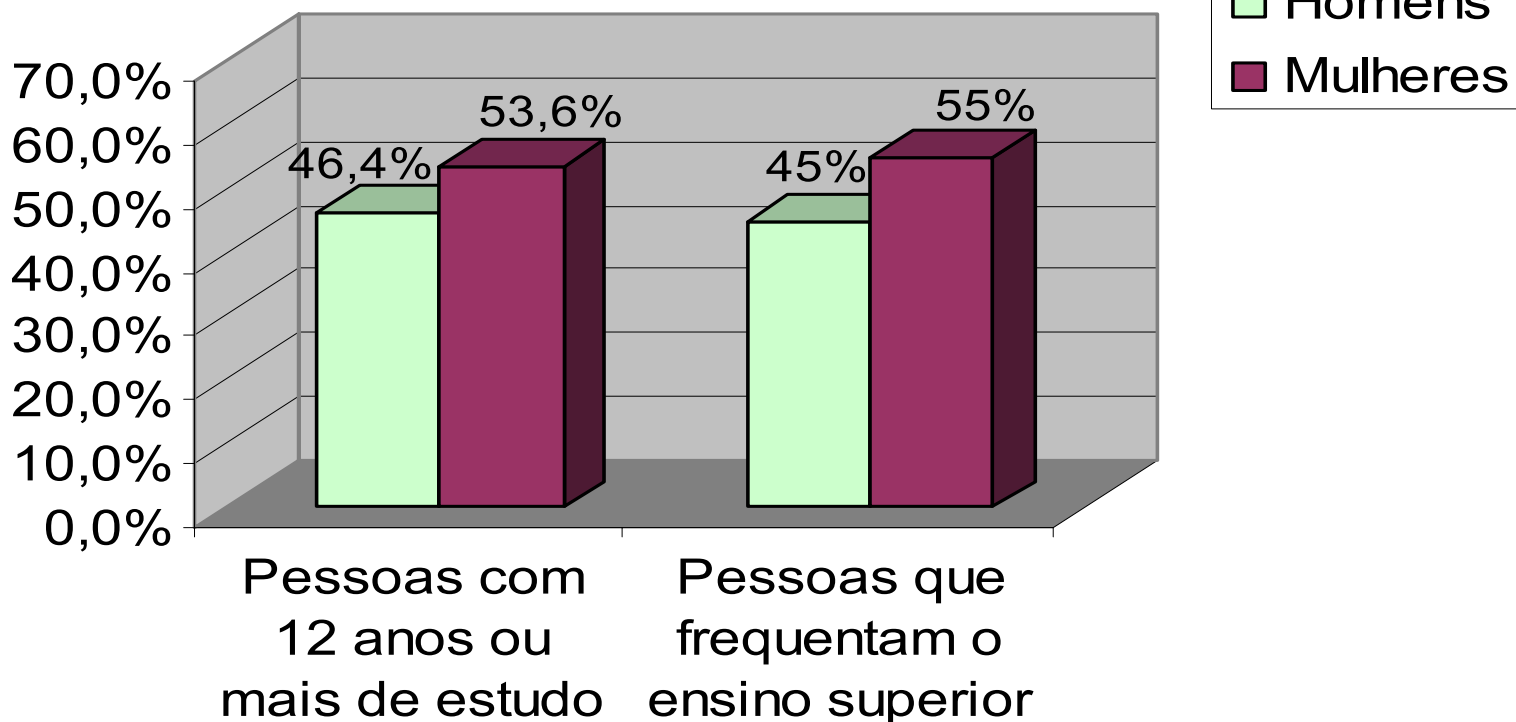
DISTRITO FEDERAL

TRABALHO E

EMPREENDEDORISMO

DA MULHER

Distribuição Percentual da Perspectiva de Anos de Estudo por Sexo - DF





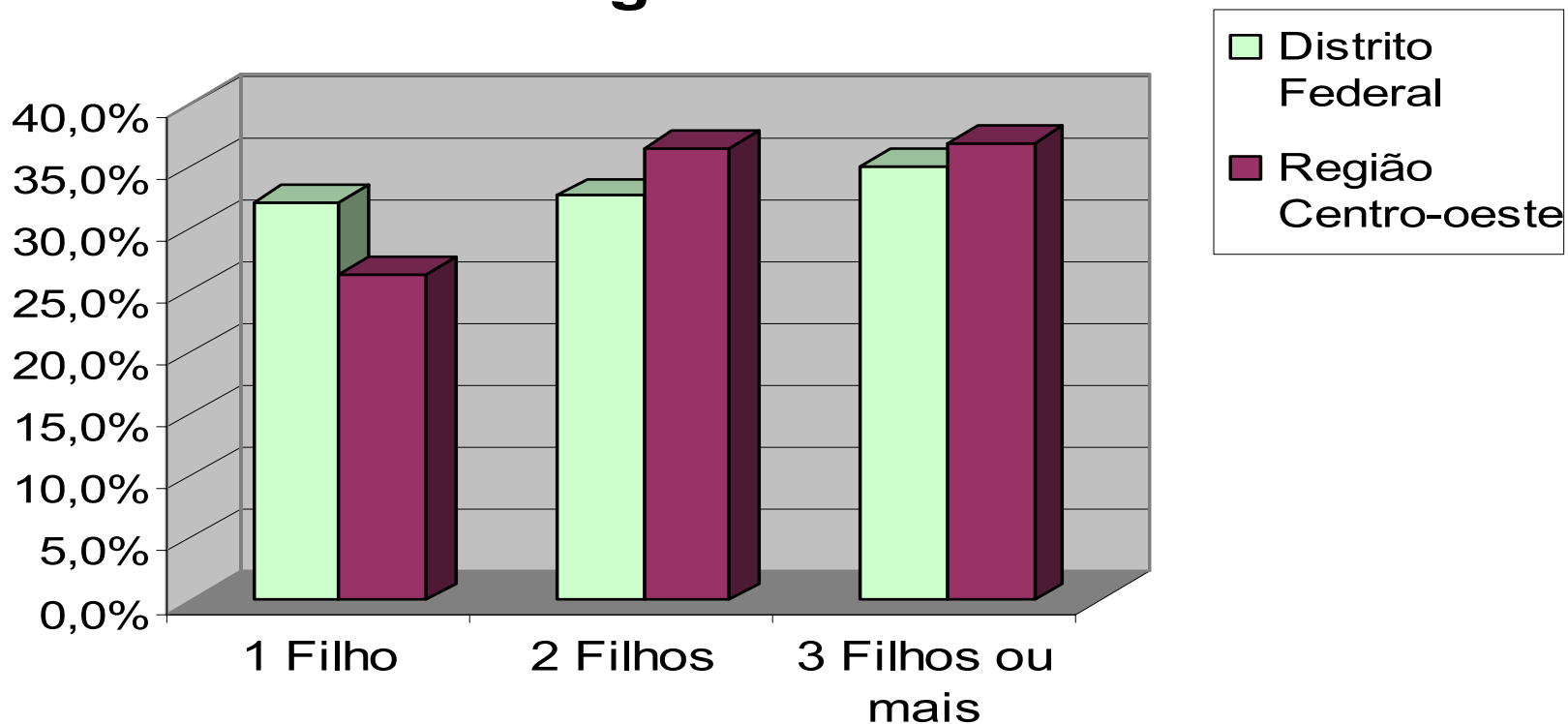
Distrito Federal

TRABALHO E

EMPREENDEDORISMO

da MULHER

Distribuição Percentual do N° de Filhos das Mulheres de 15 a 49 anos DF e Região Centro-oeste





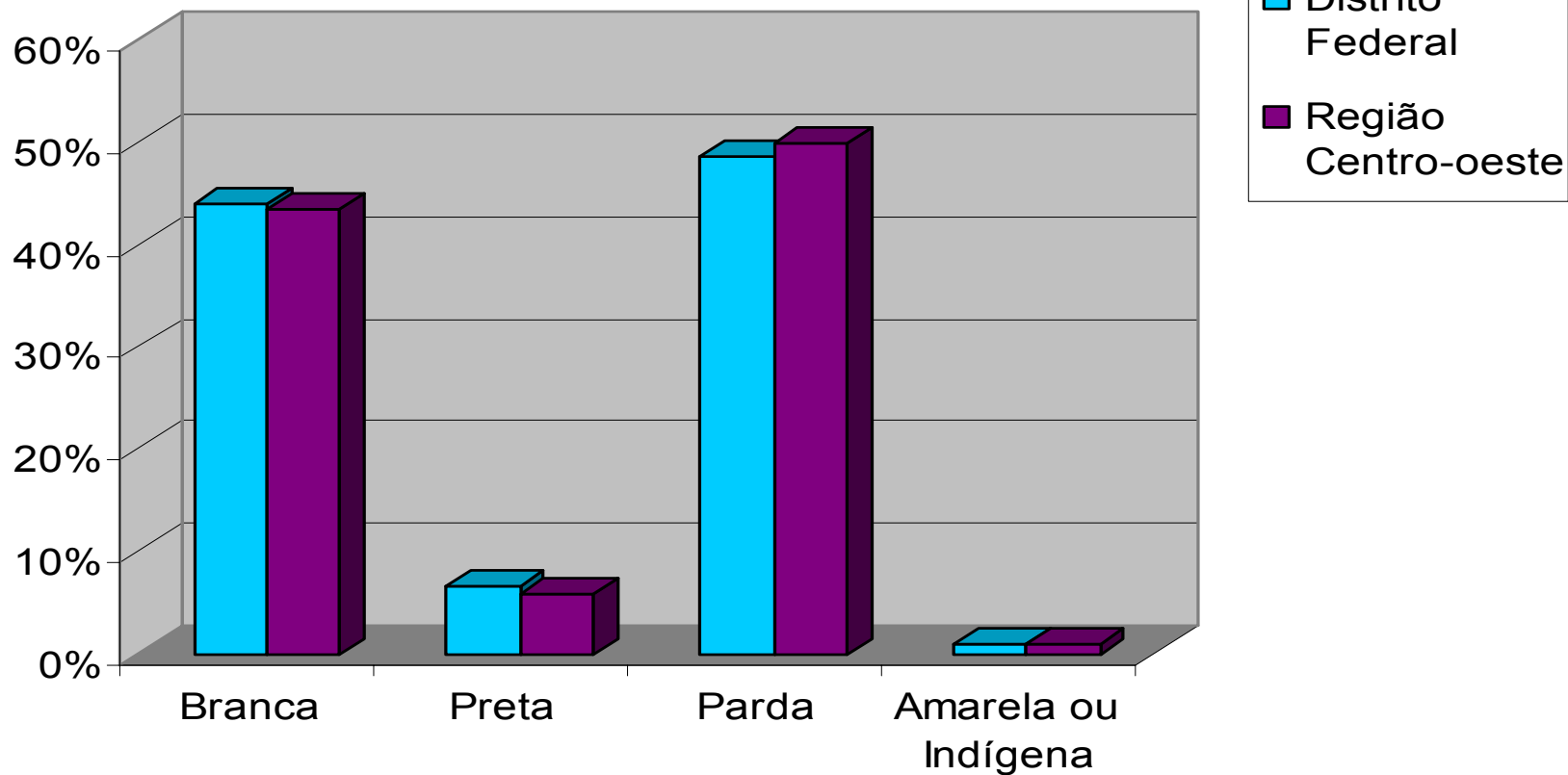
DISTRITO FEDERAL

TRABALHO E

EMPREENDEDORISMO

DA MULHER

Divisão Percentual da população por Raça/ Cor Distrito Federal e Região Centro-oeste





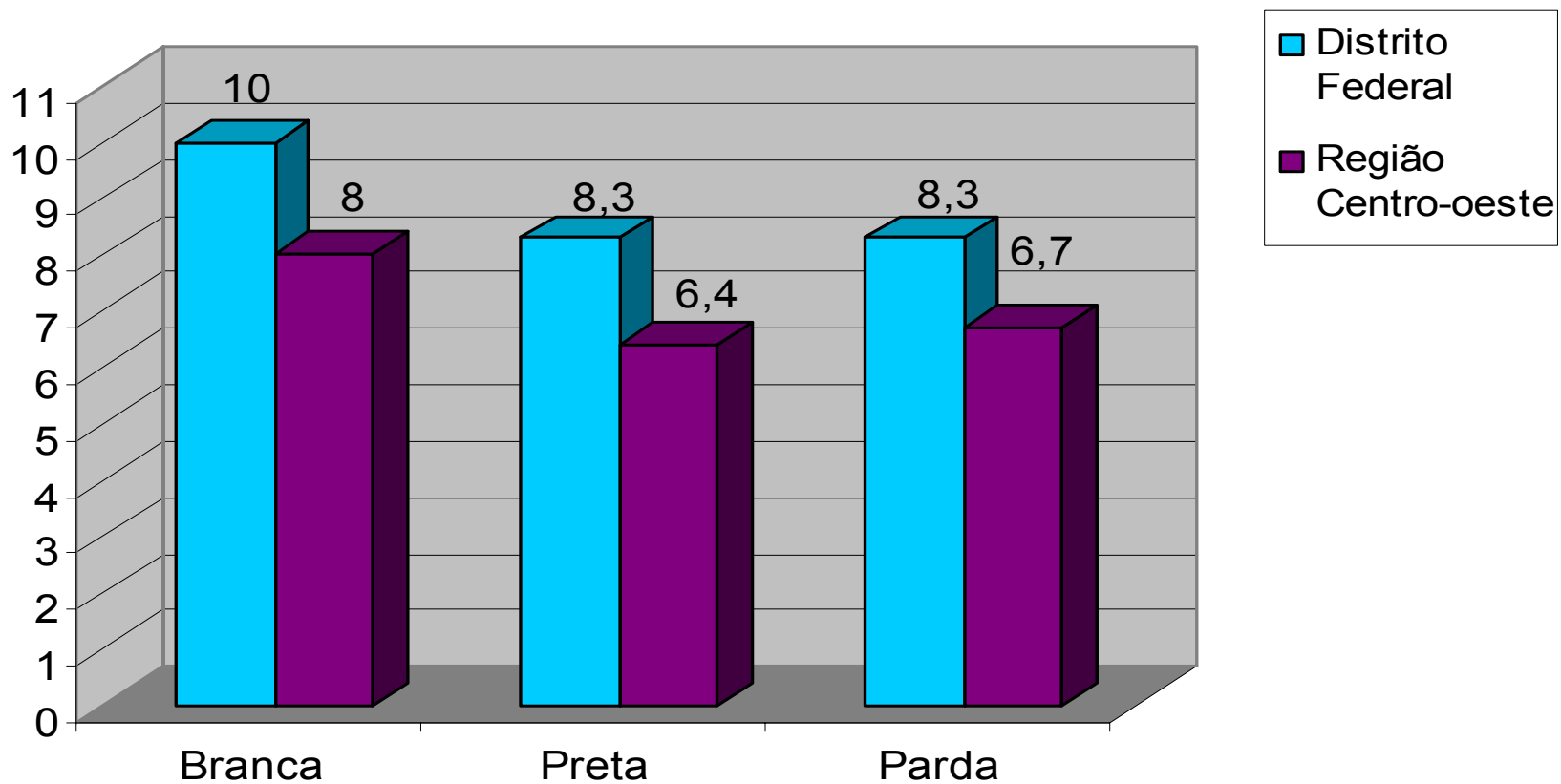
Distrito Federal

TRABALHO E

EMPREENDEDORISMO

da MULHER

Médio de anos de estudo segundo Raça/ Cor Distrito Federal e Região Centro-oeste





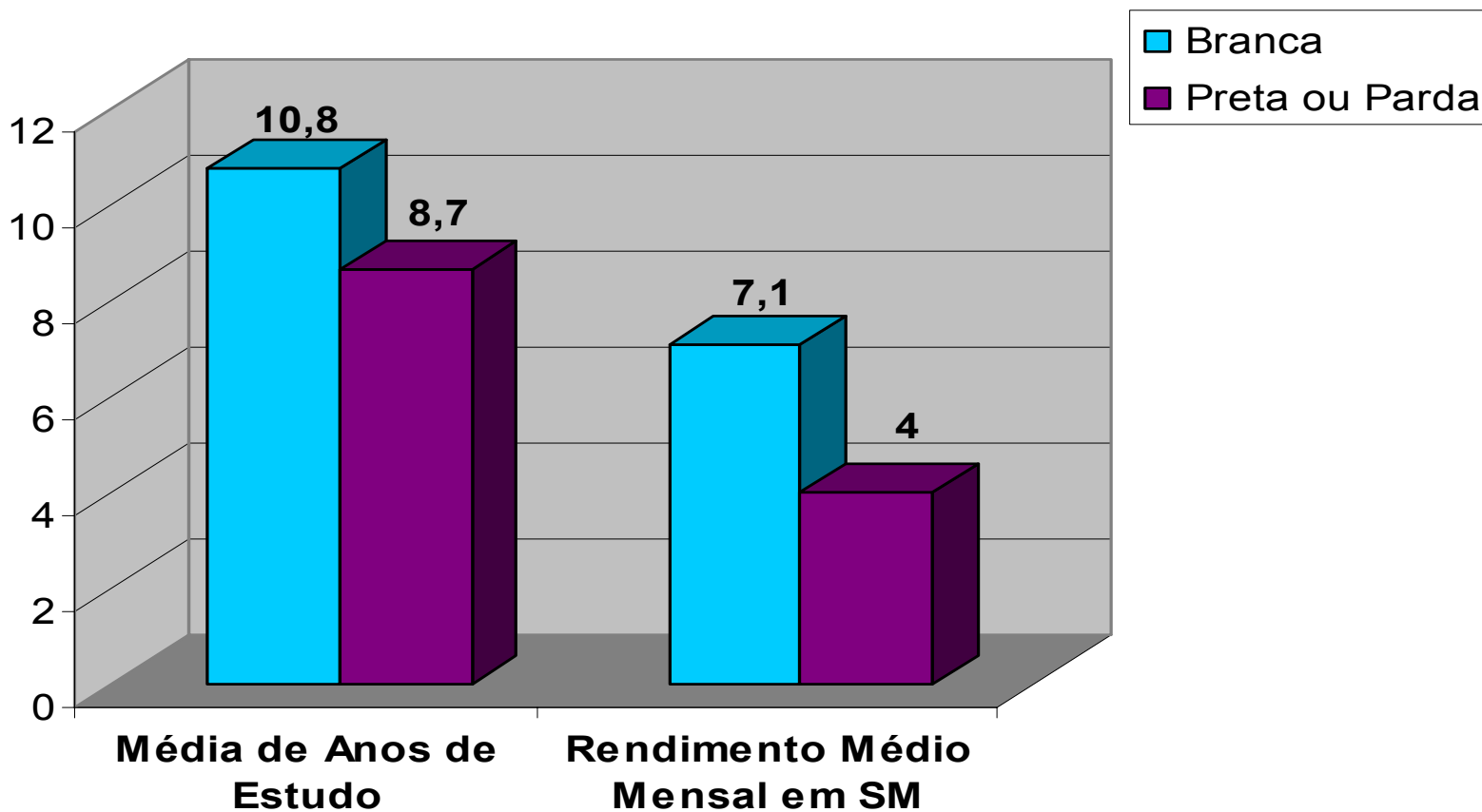
DISTRITO FEDERAL

TRABALHO E

EMPREENDEDORISMO

da MULHER

Rendimento Médio Mensal por Raça/ Cor Distrito Federal





DISTRITO FEDERAL

TRABALHO E

EMPREENDEDORISMO

da MULHER

2008-2010

- Ações de
 - disseminação de informações
 - sensibilização para o tema
 - mobilização do público prioritário
 - capacitação das participantes do *Programa*
- Apoiadas na interseção das redes que operam no território

Trabalho em Rede



Estrutura do Programa

- 1. Fomento ao Empreendedorismo** – manutenção, criação e gerenciamento de negócios, sensibilização e capacitação de mulheres com a perspectiva de gênero.
- 2. Trabalho e Ocupação** – aquisição dos direitos para a conquista da cidadania e ingresso ao mundo do trabalho e do empreendedorismo.

Desenvolvimento do *Programa Trabalho e Empreendedorismo da Mulher*

Atividades do Programa:

Reconhecimento do Universo
Mapeamento das Iniciativas
Fóruns e Oficinas com gestores públicos

Reuniões de sensibilização

Instituições parceiras
+ instituições locais
+ governos estaduais

Seminários Trabalho e Empreendedorismo da Mulher

Cursos ambos os eixos
Oficinas ambos os eixos

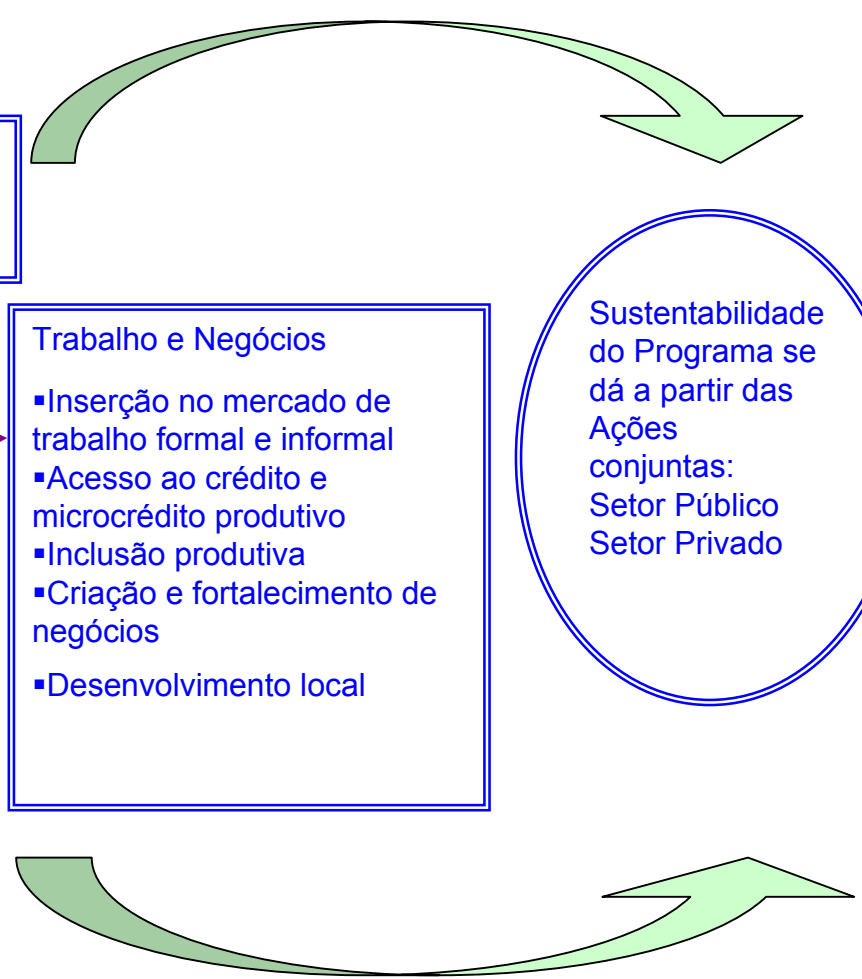
Fomento ao Empreendedorismo
Sebrae UF / Parcerias Locais

Trabalho e Ocupação
IBAM / BPW UF/ Parceria
Governos Estadual e Local

Trabalho e Negócios

- Inserção no mercado de trabalho formal e informal
- Acesso ao crédito e microcrédito produtivo
- Inclusão produtiva
- Criação e fortalecimento de negócios
- Desenvolvimento local

Sustentabilidade do Programa se dá a partir das Ações conjuntas:
Setor Público
Setor Privado



- Fase I – Reconhecimento do Universo do Programa
- Fase II – Ações de mobilização, sensibilização, capacitação e assistência técnica nos dois eixos de atuação.
- Fase III – Consolidação, sustentabilidade e replicação

Metodologia Adotada

Monitoramento

Planejamento 4 meses

- Estudos e levantamentos
- Oficinas gestores públicos distritais
- Planejamento das atividades
 - Material de divulgação
 - Base territorial
 - Parceiros locais

Execução 16 meses

- Oficinas gestoras e gestores públicos municipais
- Reuniões de sensibilização
- Seminários
- Cursos
- Oficinas de direcionamento estratégico
- Formação de grupos produtivos de mulheres
- Formação de empreendimentos
- Influir na dinâmica do mercado local
- Influir na dinâmica da política local

Avaliação e encerramento 4 meses

- Reuniões semestrais de avaliação
- Reuniões mensais de monitoramento
- Acompanhamento dos indicadores do programa



Atividades

- 1 Fórum para Gestoras/es Públicos Estaduais
- 2 Oficinas de Trabalho para Gestoras/es Públicos Estaduais
- 4 Palestras Regionais de Sensibilização
- 4 Seminários Regionais – *Trabalho e Empreendedorismo da Mulher*
- 16 Cursos na Área do Empreendedorismo da Mulher
- 4 Oficinas de Direcionamento Estratégico para o Negócio
- 4 Cursos de Capacitação na Perspectiva de Desenvolvimento Pessoal e de Autonomia econômica
- 4 Palestras de Sensibilização sobre o Microcrédito Produtivo
- 4 Oficinas de Sensibilização para Agentes de Desenvolvimento Sustentável e de Crédito

- **EXECUÇÃO**

- Instituto Brasileiro de Administração Municipal - IBAM
- Serviço de Apoio às Micro e Pequenas Empresas – SEBRAE/DF
- Associação de Mulheres de Negócios e Profissionais – BPW/DF

- **PATROCÍNIO**

- Secretaria Especial de Políticas para as Mulheres da Presidência da República – SPM/PR

- **PARCERIA**

- Secretaria de Estado de Desenvolvimento Social e Transferência de Renda – SEDEST
- Secretaria de Estado de Trabalho - SETRAB

- **APOIO**

- Instituições e Governos Locais

Como participar

- Em cada região as informações sobre *datas* e *locais* de realização dos seminários, cursos e oficinas terão ampla divulgação através dos Escritórios Regionais do SEBRAE/DF e do apoio das demais redes locais dos parceiros do *Programa*.

Para mais informações

pntem-df@ibam.org.br

www.ibam.org.br